



RESUMEN

ALERTA HIDROLÓGICA NARANJA No 30/25

DEL 25 AL 31 OCTUBRE DEL 2025

Ministerio de Medio Ambiente y Agua
Servicio Nacional de Meteorología e Hidrología
SENAMHI - BOLIVIA



senamhi
SERVICIO NACIONAL DE METEOROLOGÍA E HIDROLOGÍA

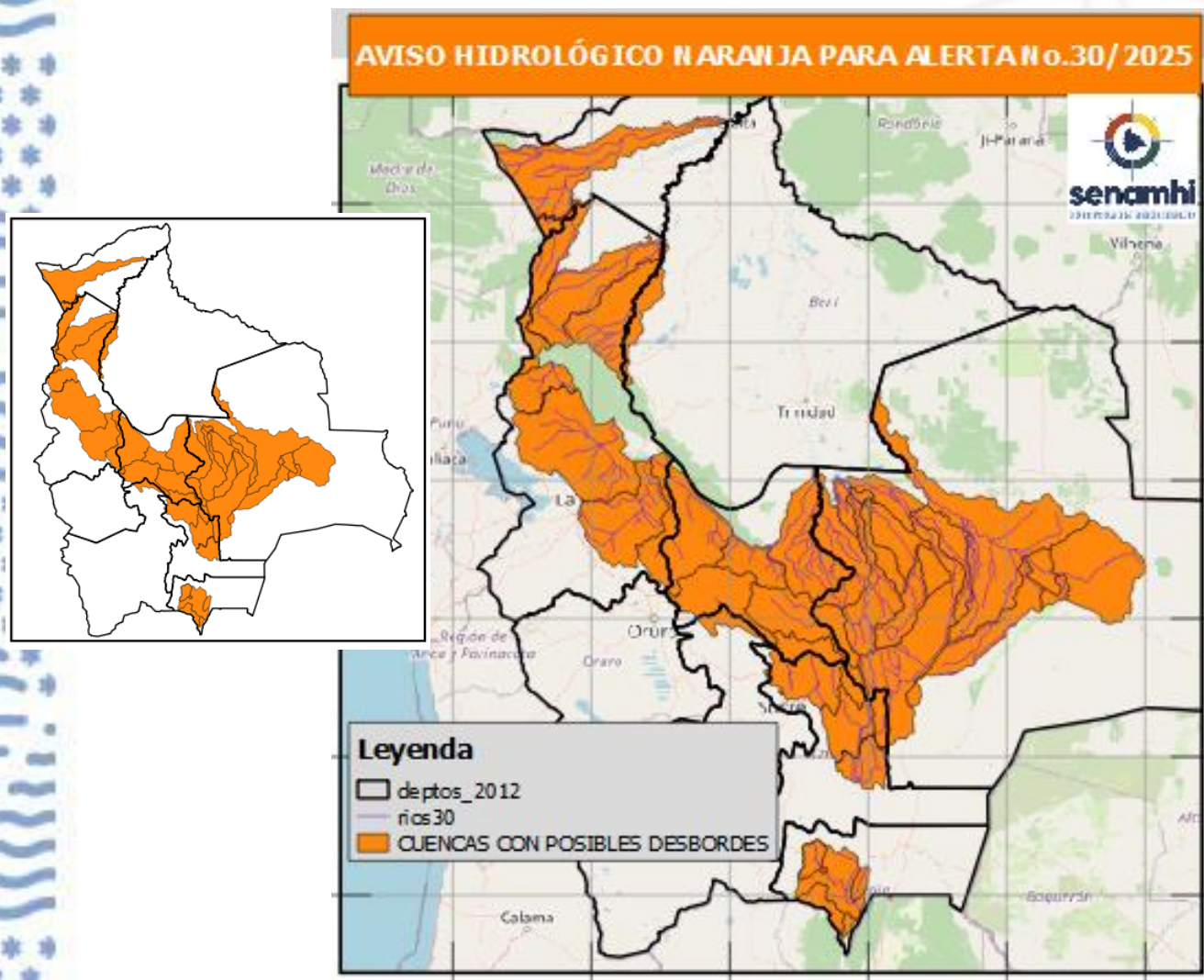
Unidad de Análisis y Pronósticos Hidrológicos



Senamhi, Viernes 24 de octubre de 2025

ALERTA HIDROLÓGICA **NARANJA** 30/25

PROBABLES Ascensos de cuidado Del: 25 AL 31/10/2025



ATENCIÓN : PARA TODOS LOS RÍOS MENCIONADOS DENTRO DE ESTA ALERTA

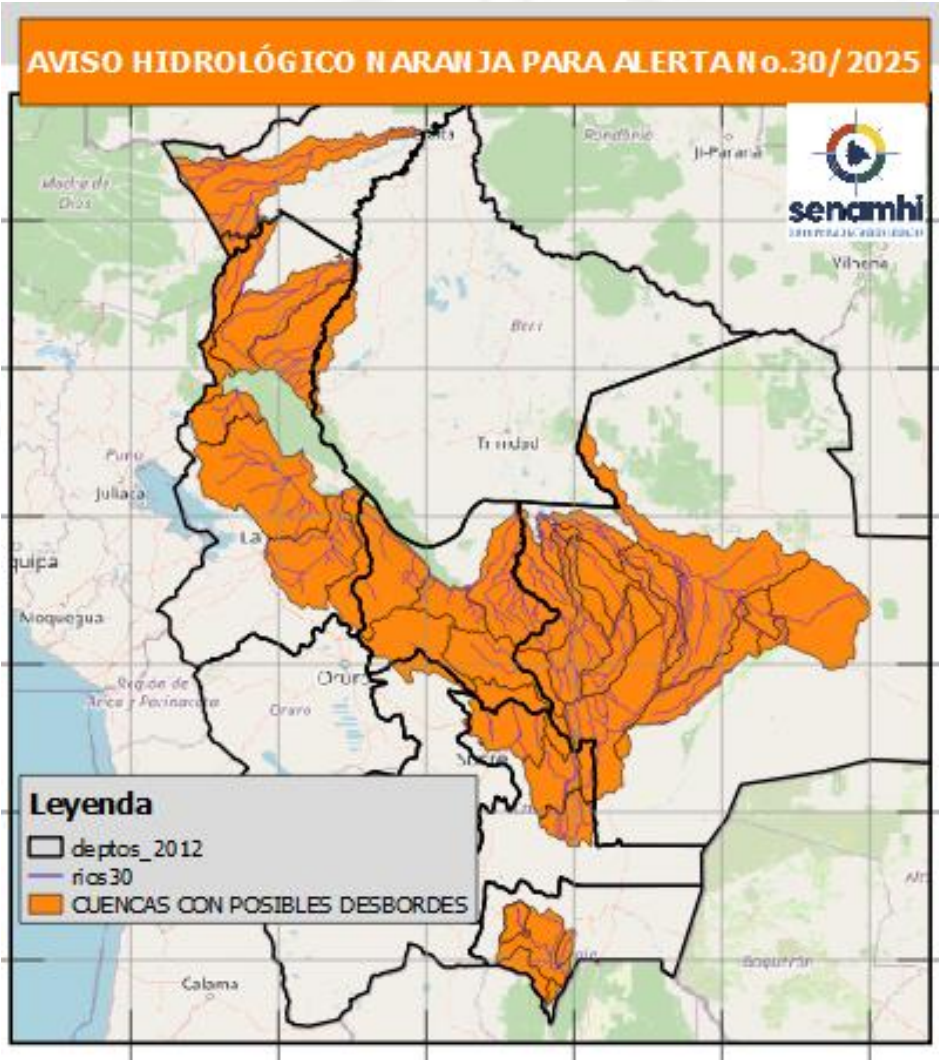
Del 25 AL 28, 28 AL 31 OCTUBRE

- Los niveles ascenderán en forma progresiva y repentina en algunos casos tanto ríos principales como afluentes secundarios y Quebradas con posibles desbordes.
- No camine cerca de los ríos mencionados.
- No trabaje con maquinaria pesada cerca y/o sobre los ríos mencionados.
- La delimitación es a nivel de Sub-Cuencas.



ALERTA HIDROLÓGICA **NARANJA** 30/25

PROBABLES Ascensos de cuidado Del: 25 AL 31/10/2025



25 AL 27, 28 AL 30 OCTUBRE	
TARIJA	
RIO	MUNICIPIO
Guadalquivir (y afluentes secundarios)	San Mateo
	Monte Sur
	Tucumilla
	Lazaredo
	Cachimayu
	Obrajes, Temporal y zonas cercanas
	San andrés de Sola
Sola	y poblados cercanos
Quebrada del Monte	Zona Vibora Negra y poblaciones cercanas

Ascensos cerca a los niveles de seguridad

25 al 27 OCTUBRE	
TARIJA	
RIO	MUNICIPIO
Bermejo y afluentes secundarios	Aguas Blancas
	Bermejo
	Paional
	Entre Ríos
	Salinas
	Loma Alta
	Cañitas
	Emborozu
	La Mamora
	Padcaya
	Yacuiba
Salinas	y Comunidades cercanas
	Poblados cercanos

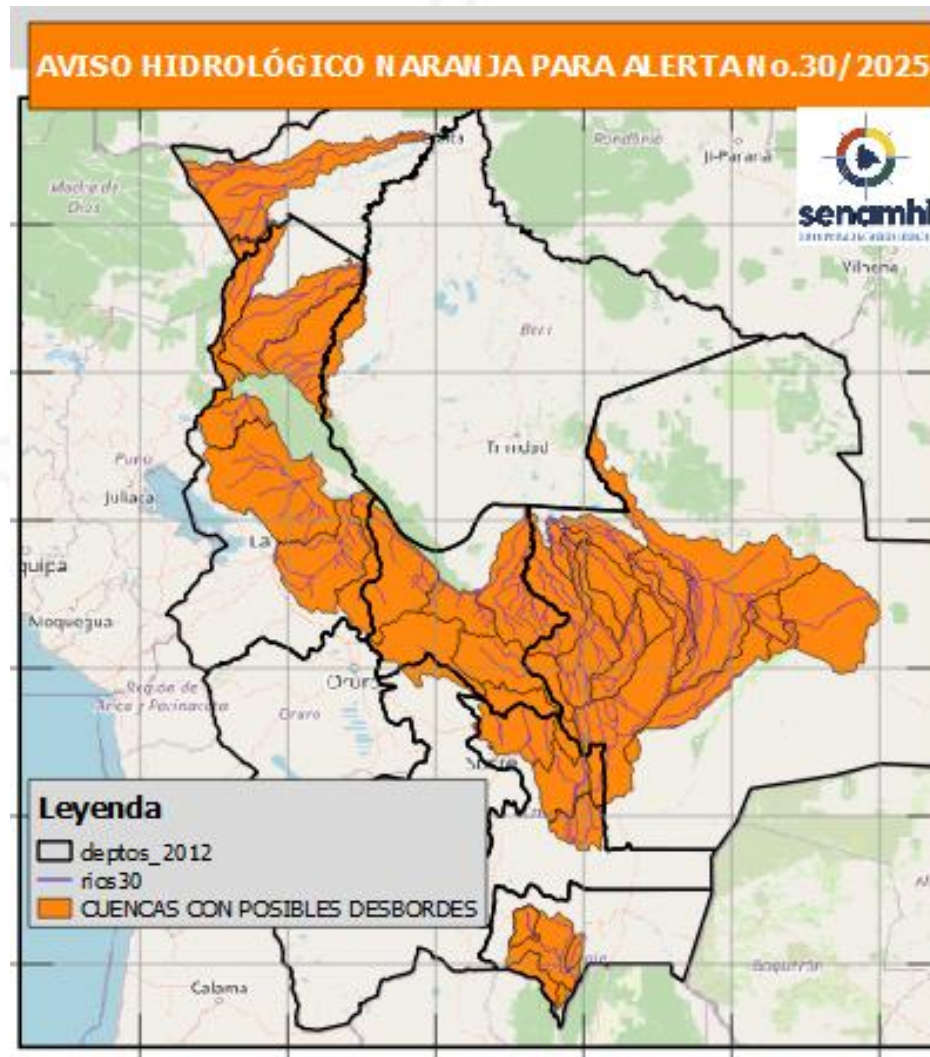
Ascensos cerca a los niveles de seguridad

ALERTA HIDROLÓGICA NARANJA 30/25

PROBABLES Ascensos de cuidado Del: 25 AL 31/10/2025



25 al 27, 28 al 30 OCTUBRE		Ascensos repentinos de cuidado
CHUQUISACA		
RIO	MUNICIPIO	
Pilcomayo	Azurduy	
	Yamparaez	
	San Lucas	
	Talula	
	Viña Quemada	
	y comunidades cercanas	
25 al 27, 28 al 30 OCTUBRE		Ascensos repentinos de cuidado
CHUQUISACA		
RIO	MUNICIPIO	
Parapetí	Azurduy	
	San Pablo de Huacareta	
	Monteagudo	
	y comunidades cercanas	
Cuevo	Cuevo	
	y comunidades cercanas	



25 al 27, 28 al 30 OCTUBRE	
CHUQUISACA	
RIO	MUNICIPIO
Tomina	Tomina
	Comunidades cercanas
Zudañez	Zudañez
	y comunidades cercanas
Azero	El Villar
	Comunidades cercanas
Pescado	Villa Serrano
	Comunidades cercanas

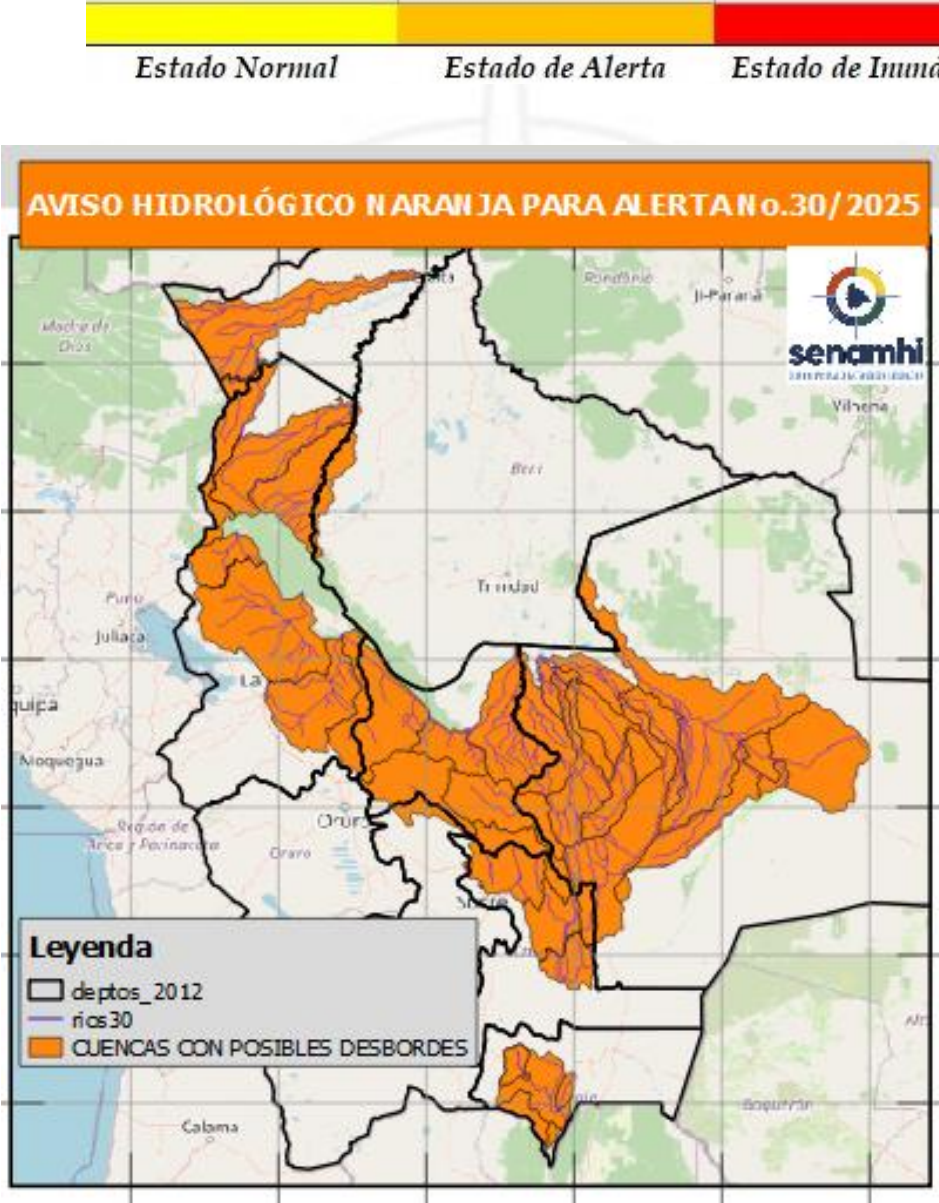
Ascensos repentinos de cuidado



ALERTA HIDROLÓGICA NARANJA 30/25

PROBABLES Ascensos de cuidado Del: 25 AL 31/10/2025

26 AL 29 OCTUBRE		Ascensos progresivos llegando a franja naranja y posibles desbordes
SANTA CRUZ		
RIO	MUNICIPIO	
Pirafí	Bermejo	
	La Angostura	
	La Bélgica	
	Santa Cruz de la Sierra	
	Puente Urubó	
	Samaipata	
	La Guardia	
	El Torno	
	Porongo	
	Warnes	
	Montero	
	San Pedro	
	Santa Rosa del Sara	
	Cuatro Ojos	
San Juan del Pirafí		
Y Comunidades cercanas		
Callejas	Poblaciones cercanas	
Pantano	Poblaciones cercanas	
26 AL 29 OCTUBRE		Ascensos progresivos llegando a franja naranja y posibles desbordes
SANTA CRUZ		
RIO	MUNICIPIO	
Grande	Lagunillas	
	Abapó	
	Juntas	
	Cabezas	
26 AL 29 OCTUBRE		
Grande	Pailón	
	El Carmen	
	Cuatro Cañadas	
	Okinawa	
	San Julian	
	Y poblaciones cercanas	
San Julián	San Ramón	
	El Puente	
	Ascensión de Guarayos	
	Y Comunidades cercanas	

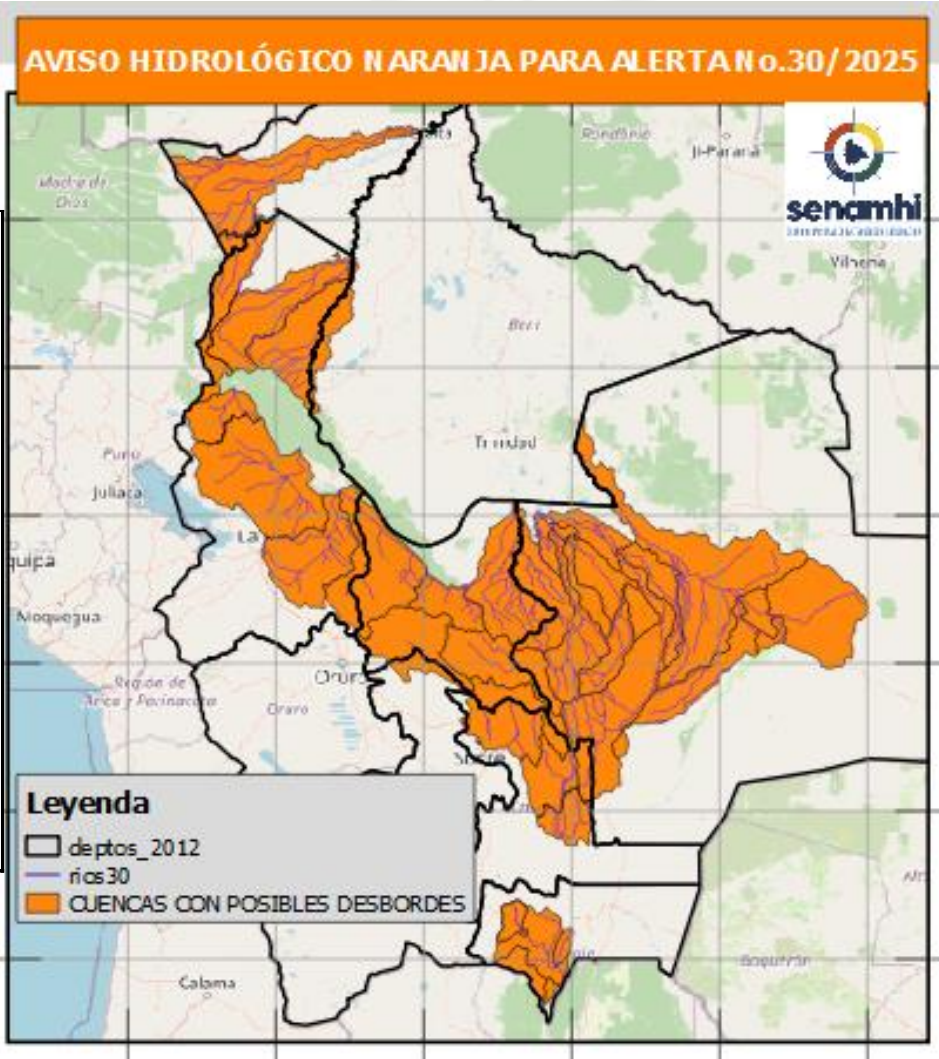


26 AL 29 OCTUBRE		Obs.
SANTA CRUZ		Ascensos progresivos llegando a franja naranja y posibles desbordes
RIO	MUNICIPIO	
Ichilo	San Juan Campo Victoria	
	Yuracare Mojeño	
	San Germán	
	Avaróa Molle	
	Villa Rosario	
	Barranca General Román	
Yapacaní	Y Comunidades cercanas	
	Los Pozos	
	Carumá	
	Mairana	
	Quirusillas	
	Trigal	
	Yapacani-Disperso	
	Pampa Grande	
	San Juan de Yapacaní	
	Y Comunidades cercanas	
Surutu	Buena Vista	
	San Carlos	
	Y Comunidades cercanas	

ALERTA HIDROLÓGICA

NARANJA 30/25

PROBABLES Ascensos de cuidado Del: 25 AL 31/10/2025



25 AL 28, 29 AL 31 OCTUBRE	
COCHABAMBA	
RIO	MUNICIPIO
Chapare	Villa Tunari
	Chocolatal, Cristal Mayu
	Paractí
	Y Comunidades cercanas
Jatun Mayu	Poblaciones cercanas
Palca Mayu	Tablas Monte
	Maica Monte
	Y Comunidades cercanas
Santa Elena	Poblaciones cercanas
Juntas Corani	Chocolatal, Cristal Mayu
	Poblaciones cercanas

Ascensos Repentinos de Cuidado

25 AL 28, 29 AL 31 OCTUBRE		
COCHABAMBA		
RIO	MUNICIPIO	Obs.
Chimoré	Chimoré	Ascensos repentinos de cuidado
	Ayopaya	
	Puerto Aurora	
Ivirgarzama	Ivirgarzama	
	Y Comunidades cercanas	
Magareño	Ivirgarzama	
Sajta	Comunidades cercanas	
Ichilo	Puerto Villarroel	
	Puerto Grethel	
	Entre Rios, Bulu Bulu	
	Y Comunidades cercanas	

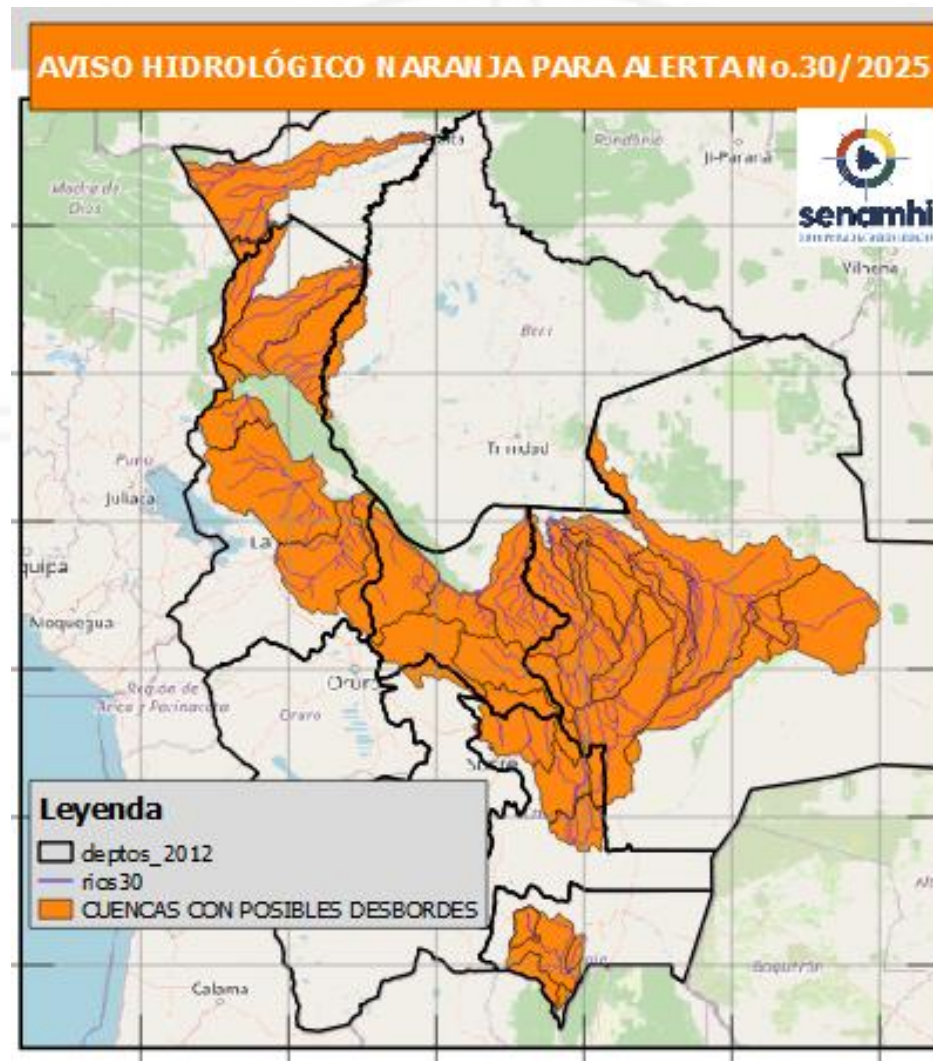


ALERTA HIDROLÓGICA NARANJA 30/25

PROBABLES Ascensos de cuidado Del: 25 AL 31/10/2025



25 al 28 OCTUBRE					
COCHABAMBA					
RIO	MUNICIPIO	Obs.			
Rocha y afluentes secundarios	Sacaba	Ascensos Repentinos de cuidado			
	Colcapirua				
	Tiquipaya				
	Vinto				
	Quillacollo				
	Y poblados cercanos				
Taquiña	Tiquipaya				
	Y zonas cercanas				
25 al 28 OCTUBRE					
COCHABAMBA					
RIO	MUNICIPIO				
Caine	Sacabamba	Ascensos Repentinos de cuidado			
	Vila Vila				
	San Vicente				
	Y poblaciones cercanas				
Tapacari	Capinota				
	Y Comunidades cercanas				
Arque	Arque				
	Bolivar				
	Capinota				
Sichez	Cliza				
	y pobñaciones cercanas				
Chaky Mayu	Arbieto				
	Y Comunidades cercanas				



25 AL 28, 29 AL 31 OCTUBRE		
COCHABAMBA		
RIO	MUNICIPIO	Obs.
Mizque y afluentes secundarios	Pojo	Ascensos Repentinos de cuidado
	Totora	
	Comarapa	
	Pocona	
	Vila Vila	
	Aiquile	
	Cuenca Baja	
	Y Comunidades cercanas	



ALERTA HIDROLÓGICA NARANJA 30/25

PROBABLES Ascensos de cuidado Del: 25 AL 31/10/2025



26 AL 28, 28 AL 31 OCTUBRE

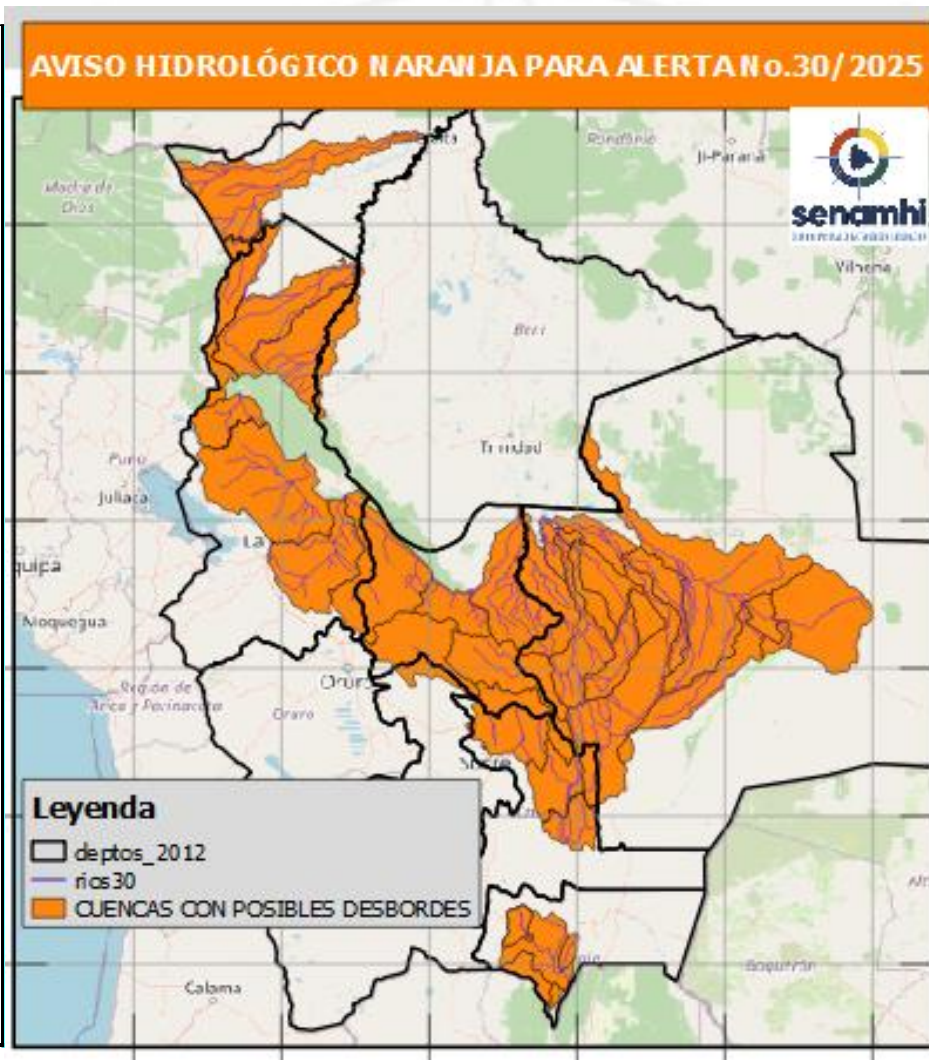
LA PAZ

RIO	MUNICIPIO
Mapiri (y afluentes secundarios)	Apolo
	Camata
	Aten
	Sorata
	Chuma
	Comabaya
	Quiabaya
	Guanay
	Angosto Quercano
	Santa Rosa de Mapiri
	Mapiri
	y poblaciones cercanas

26 AL 28, 28 AL 31 OCTUBRE

Tipuani (y afluentes secundarios)	Tipuani
	Cangallí
	Chima
	Bartolo
	y comunidades cercanas

Ascensos Repentinos de cuidado



26 AL 28, 28 AL 31 OCTUBRE

LA PAZ

RIO	MUNICIPIO
Kaka	Mayaya
	Teoponte
	El Triunfo
	y comunidades cercanas
Tuichi	Pelechuco
	Comunidades cercanas

Ascensos de cuidado



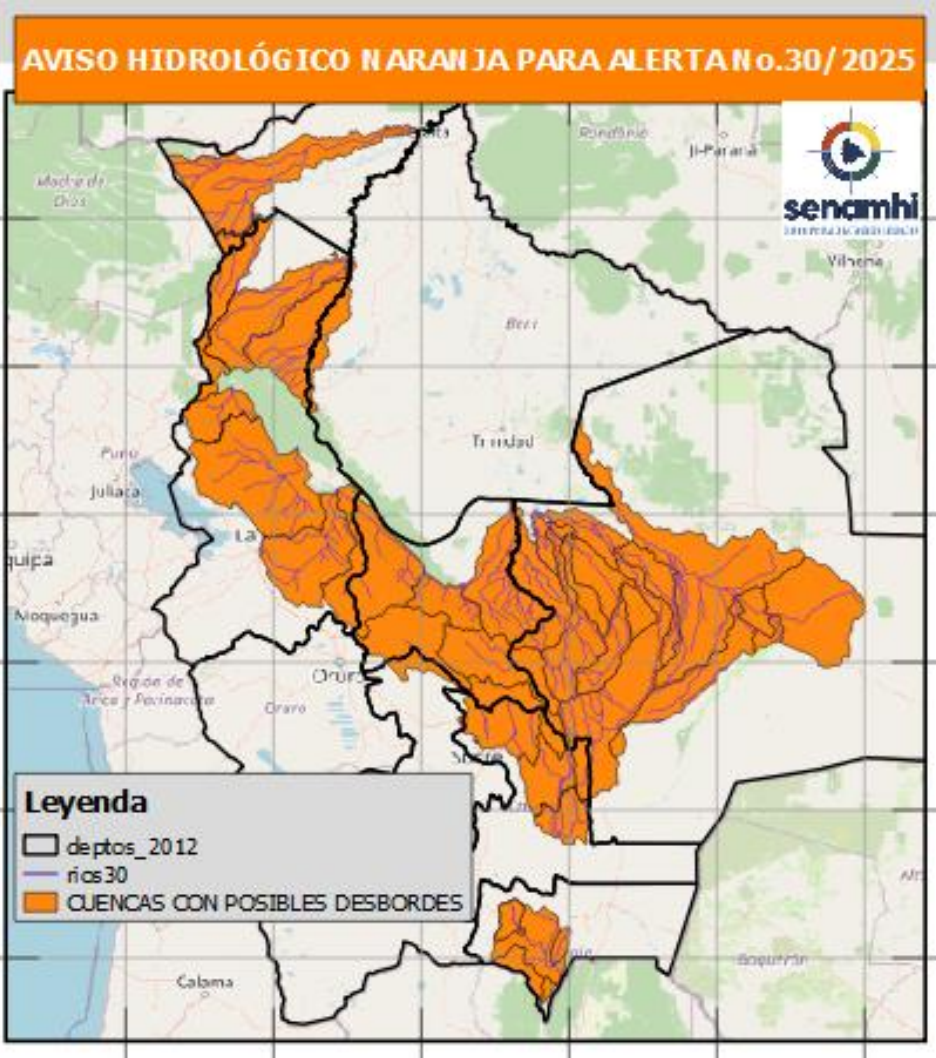
ALERTA HIDROLÓGICA **NARANJA** 30/25

PROBABLES Ascensos de cuidado Del: 26 AL 31/10/2025



26 AL 28, 28 AL 31 OCTUBRE	
LA PAZ	
RIO	MUNICIPIO
Cotacages	Sequerancho
	Inquisivi
	Quime
	Independencia
	Cimarrón
y comunidades cercanas	
Boopi (y afluentes secundarios)	Palca
	La Asunta
	Chulumani
	Tamampaya
Zongo	Cahua
	Zongo
Unduavi	y comunidades cercanas
Taquesi	y comunidades cercanas
Tamampaya	y comunidades cercanas
Solacama	Santiago Tocaróni
	Chulumani
	y comunidades cercanas
Yara	Comunidades cercanas
	Coroico
	Caranavi
	Santa Rita de Buenos Aires
y comunidades cercanas	

Ascensos Repentinos de cuidado



26 AL 28, 28 AL 31 OCTUBRE	
LA PAZ	
RIO	MUNICIPIO
Luribay	Luribay
	y comunidades cercanas
Miguillas	y comunidades cercanas
Unduavi	y comunidades cercanas
Ichato	Inquisivi
	y comunidades cercanas
Solacama	Santiago Tocaróni
	Chulumani
	y comunidades cercanas

Ascensos de cuidado

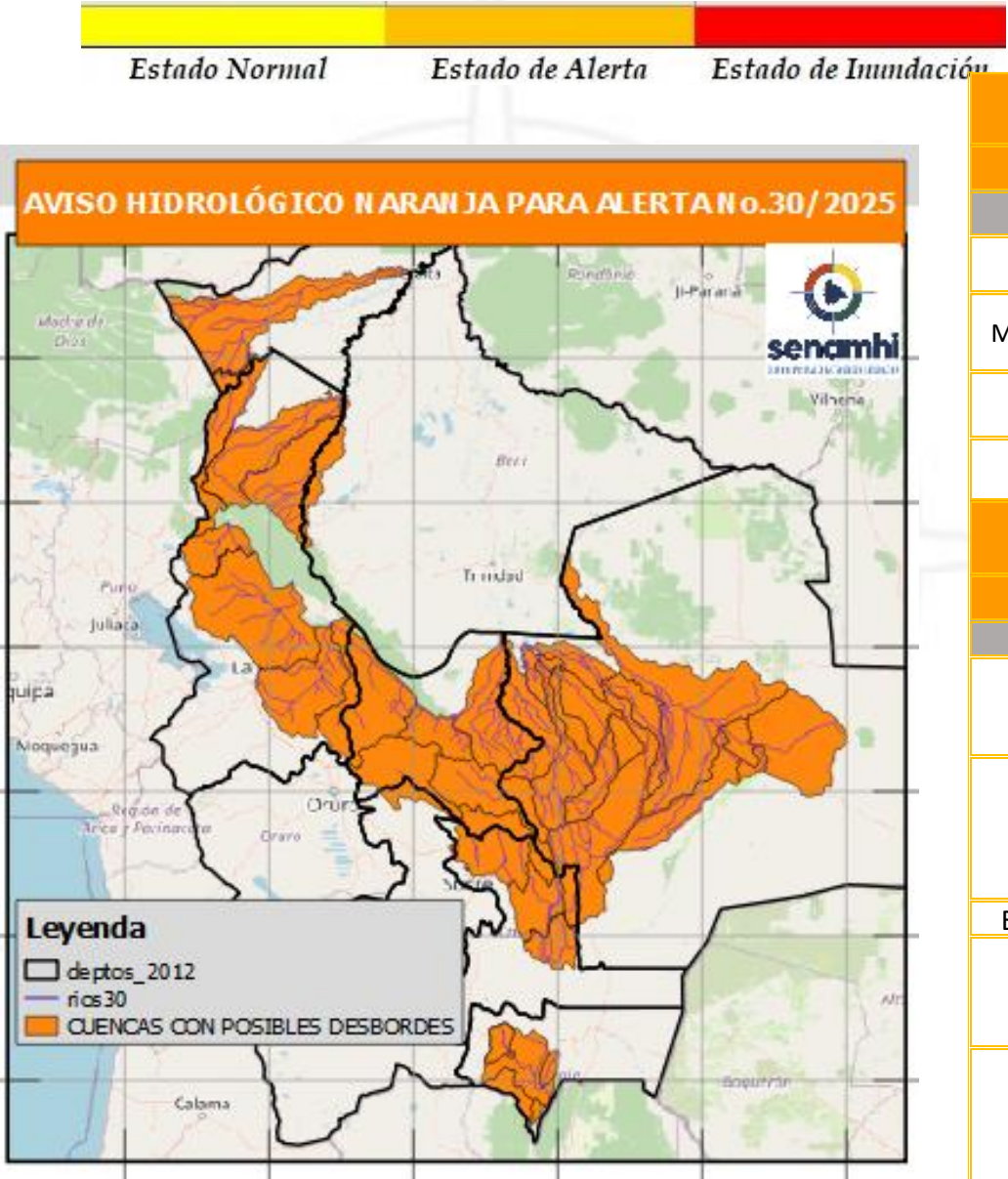


ALERTA HIDROLÓGICA **NARANJA** 30/25

PROBABLES Ascensos de cuidado Del: 25 AL 31/10/2025

25 AL 28, 29 AL 31 OCTUBRE	
LA PAZ	
RIO	MUNICIPIO
Irpavi	Irpavi
	Arunтая y comunidades cercanas
Achumani	Achumani y zonas aledañas
Chokeyapu	Plan Autopista y zonas Cuenca baja
Orkhøjahuira	Cuenca Alta y Baja
Huayña Jahuira	Avenida Costanera
Pasajahuira	Av. Los Sargentos Zona Sur
La Paz	La Paz Ciudad- Zona Sur
La Paz	Jupapina
	Unidad Educativa Jupapina
	Ananta
	Umamanta
	Mecapaca
	Palomar
	Huaricana
	Zona Zona
	Lurata
	Wichupampa
	Cairoma
	y poblaciones cercanas
Jinchupalla	Llojeta
Achocalla	Llojeta
	Achocalla

Ascensos llegando a franja naranja Cabeceras y aguas debajo de toda la cuenca



26 AL 29, 29 AL 31 OCTUBRE	
LA PAZ	
RIO	MUNICIPIO
Toromonas	Comunidades cercanas
Madre de Dios	Chivé Comunidades cercanas
Manuripi	Poblaciones cercanas
Enatahua	Poblaciones cercanas
26 AL 29, 29 AL 31 OCTUBRE	
LA PAZ	
RIO	MUNICIPIO
Tuichi	Pelechuco
	Zona Alta
Tequeje	Poblaciones cercanas
	Ixiamas y comunidades cercanas
Eanapurera	Ixiamas
Hondo ó Erasama	Apolo y comunidades cercanas
Cuñada	Carretera Ixiamas-San Buenventura
	y poblaciones cercanas

Ascensos Progresivos de
cuidado

Ascensos de cuidado

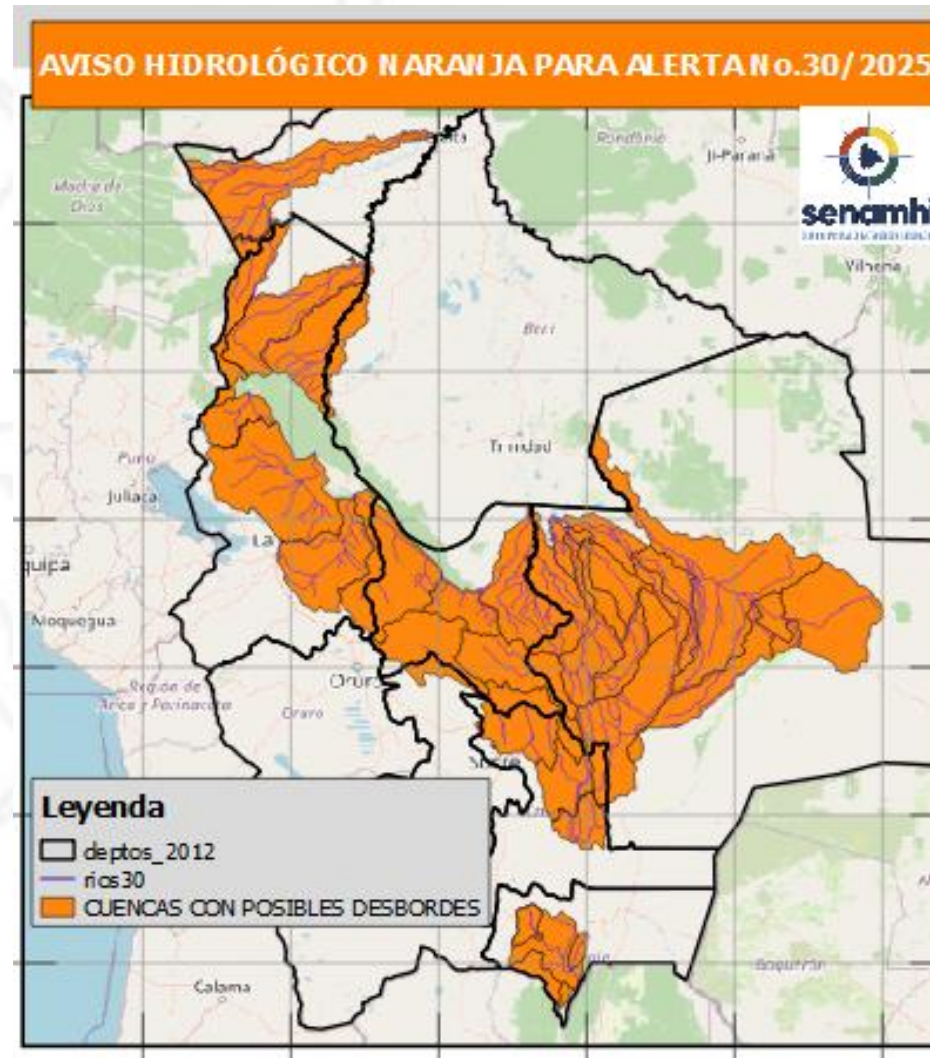
ALERTA HIDROLÓGICA NARANJA 30/25

PROBABLES Ascensos de cuidado Del: 25 AL 31/10/2025



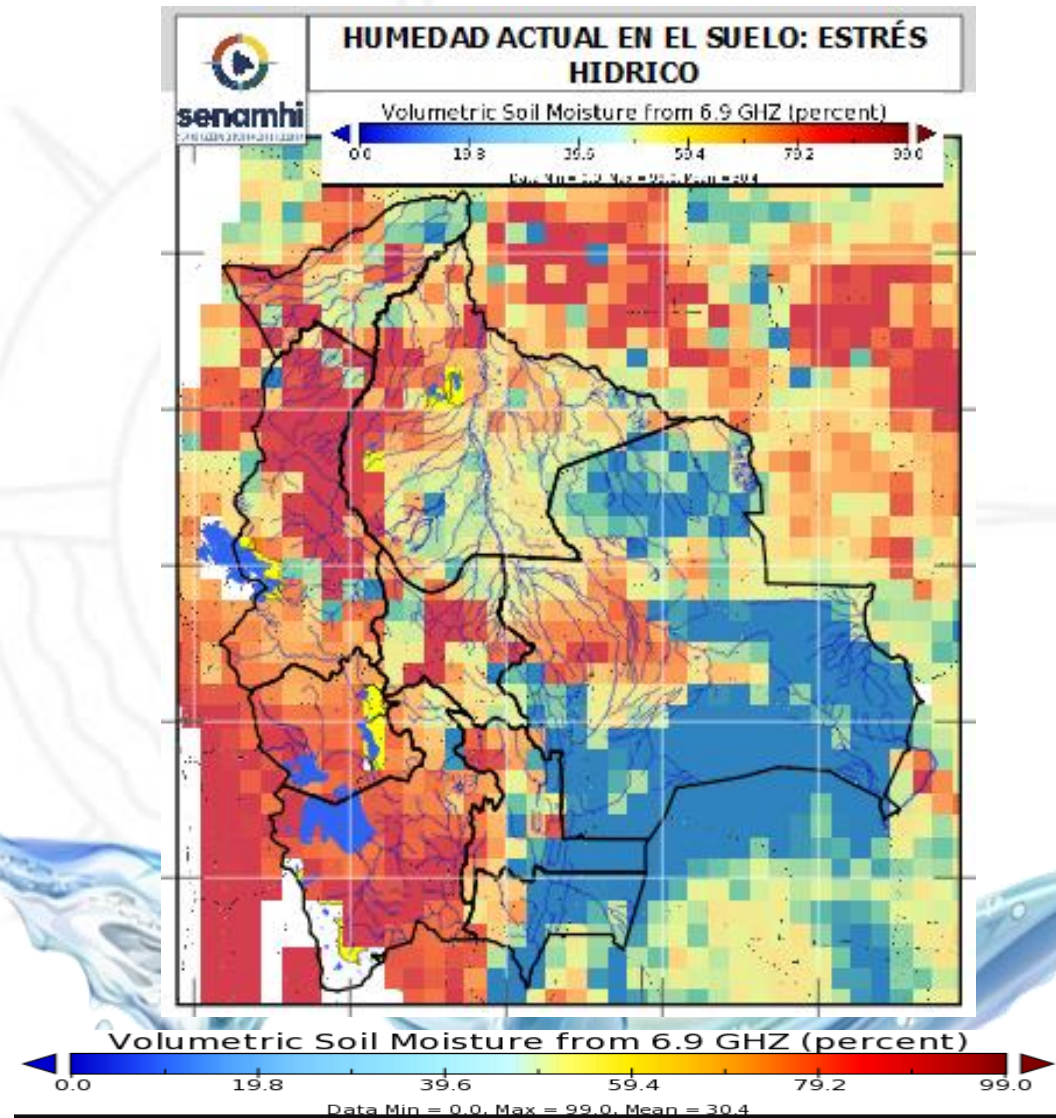
26 AL 29, 29 AL 31 OCTUBRE	
PANDO	
RIO	MUNICIPIO
Tahuamanu	Porvenir
	Filadelfia
	y poblaciones cercanas
Madre de Dios	El Chivé
	y comunidades cercanas
Manuripi	Y comunidades cercanas
manuparé	Y comunidades cercanas

Ascensos Progresivos de cuidado



HUMEDAD ACTUAL EN EL SUELO: ESTRÉS HIDRICO

Descarga correspondiente al 19-10-2025



SUPERFICIAL: A 5 centímetros de profundidad del suelo
Resolución: 10 Km x 10 Km

SUPERFICIAL

Senamhi, Viernes 24 de octubre de 2025

